

Zuhause in Fürth – *auch bei Pflegebedürftigkeit*



Ortsrat Fürth
09.11.2011

Der Schwesternverband

- freigemeinnütziger Trägerverein
- seit über 50 Jahren Hilfe für alte, kranke und behinderte Menschen
- 17 Standorte in vier Bundesländern
- 2.000 Mitarbeiter/innen, 77 Mio. Euro Jahresumsatz
- Leitbild: individuelle Hilfen auf Basis des christlichen Menschenbildes
- eigene Akademie



Zuhause in Ottweiler

„Haus Bliesau“: 86 Plätze

„Häuser im Eichenwäldchen“: 379 Plätze

„Hilfe zu Hause“: ambulante Dienste

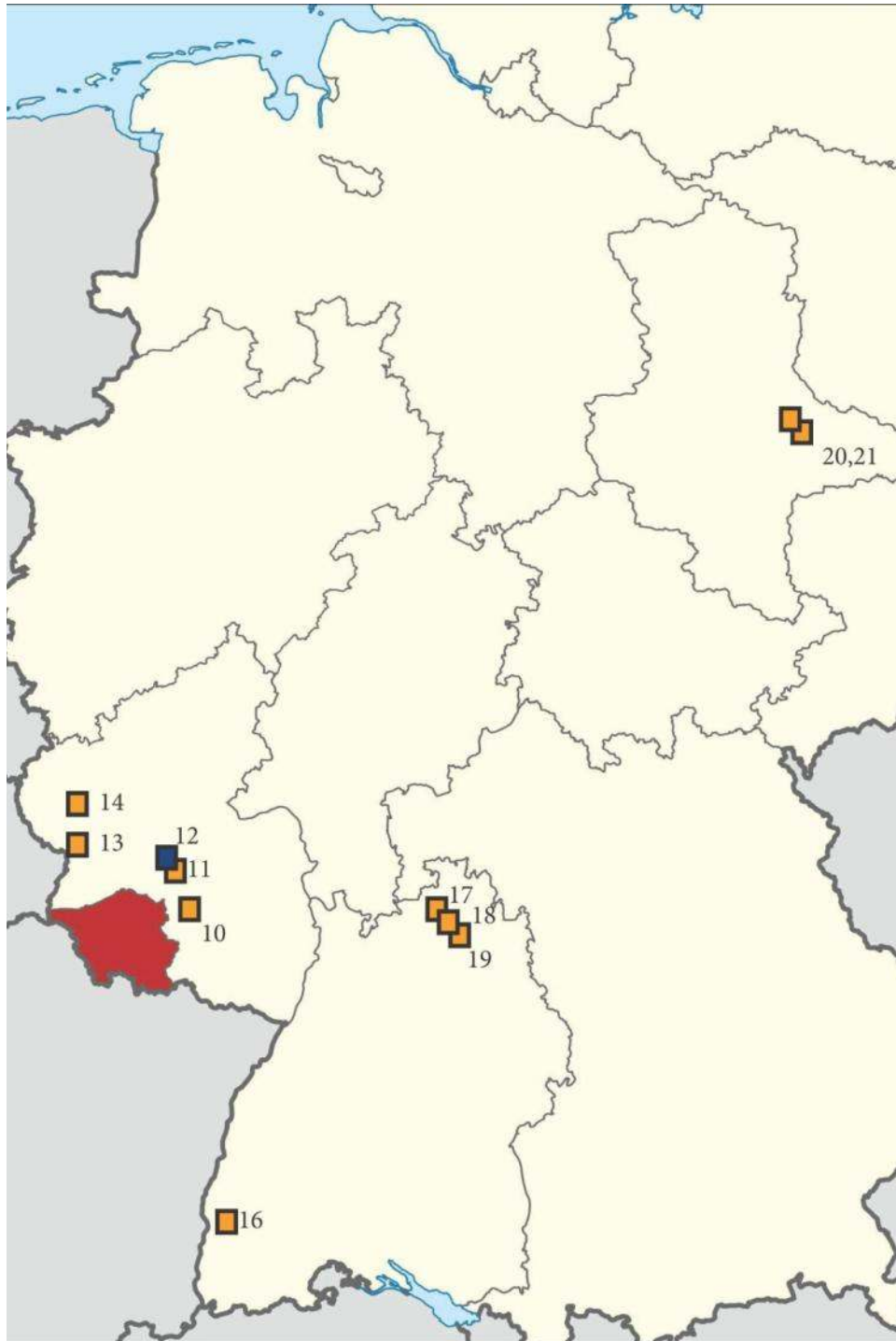
Zuhause im Saarland

- Eppelborn: „Haus Hubwald“
- Rehlingen-Fremersdorf: „Haus St. Barbara“
- Merzig-Schwemlingen: „Laurentiushöhe“
- Saarlouis: Tagesförderstätte Autismus Saar

geplant:

Kinder-Wohngemeinschaft Ottweiler

Autismus-Wohngem. Heusweiler



In vier weiteren Bundesländern:

- RLP: Waldmohr (10)
Idar-Oberstein (11+12)
Irrel (13)
Bitburg (14)
Schönecken (im Bau)
- BW: Endingen (16)
Königheim (17)
Boxberg (18)
Schrozberg (19)
Assamstadt (in Planung)
- S-A.: Dessau-Rosslau (20+21)
- NRW: *Dahlem (im Bau)*

Zuhause in Fürth



- Hilfebedürftige Senioren sollen weiter im Ort leben können
- Das Leben in der Einrichtung soll sich an bisherigen Gewohnheiten orientieren
- Soziale Kontakte können weiterhin gepflegt werden
- Nutzung der Räumlichkeiten für Bürger/innen



Lebensmittelpunkt Wohnküche
(„Haus am Umpfertal“ in Boxberg)



Lebensmittelpunkt Wohnküche
(„Haus St. Josef“ in Königheim)





Treffpunkt Garten
(„Eifelhaus“ in Bitburg)

Der Bedarf

- Fürth: 15 Personen mit vollstationärem Pflegebedarf
- Zusammen mit Steinbach und Lautenbach: 40 Personen
- Näheres Einzugsgebiet auch: Hangard, Breitenbach, Dörrenbach u. Ostertal

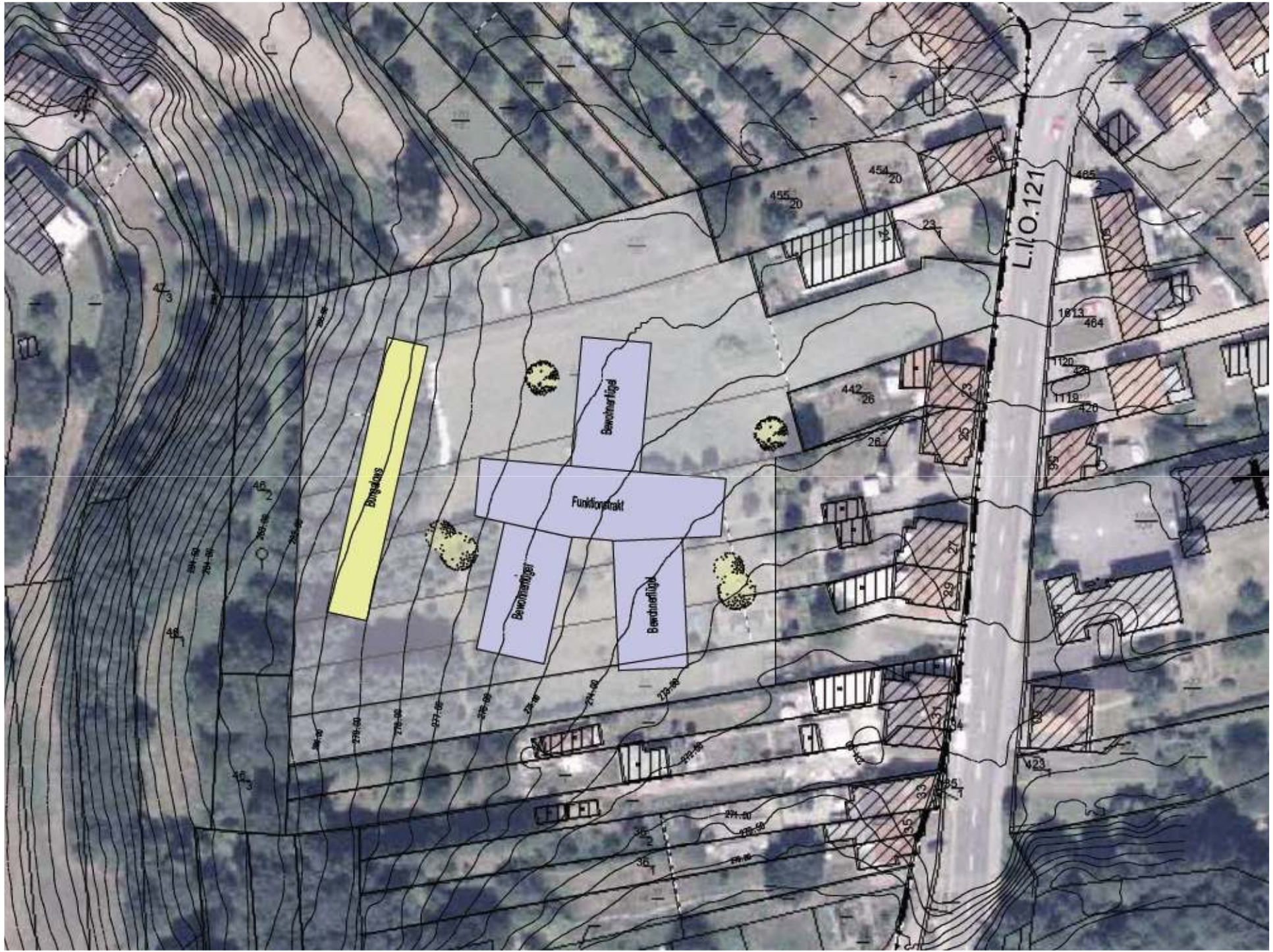
- Auswirkungen Demographischer Wandel in den Ostertalorten: Zunahme Bevölkerung 80+ bis 2025:
+ 40% bis +80 %
➤ steigender Bedarf

Dezentralisierung

- „Häuser im Eichenwäldchen“ sollen neu strukturiert werden
- heute noch 52 Pflegeplätze für Senioren
 - 48 Bewohner könnten nach Fürth umziehen

Platzzahl für Fürth

- Bewohner der HiE mit ehemaligem Wohnsitz in den LK NK oder WND: 27 Personen
 - Pflegebedürftige aus Fürth und Umgebung: 40
 - Kurzzeitpflege: 5
- $27 + 40 + 5 = 72$ **Plätze**



Ab 2013 in Fürth

- ca. 70 Pflegeplätze
 - Wohngruppen á 12 Einzelzimmer mit Bad
 - max. zweigeschossige Bauweise
-
- 6-8 Bungalows zum Betreuten Wohnen
- 25-30 Vollzeitstellen für Fürth

Zeitplan

- Nov 11: Einigung mit Grundstückseigentümern
- Nov 11: Einleitung B-Plan-Verfahren/FNP
- Sommer 2012 Baugenehmigung
- Baubeginn ca. 4 Wochen danach
- Sommer 2013: Einzug

Vielen Dank für Ihre
Aufmerksamkeit !

